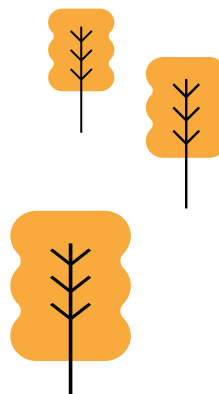




PANASONIC PACi-VANNVARMEVEKSLER FOR PRODUKSJON AV AVKJØLT ELLER OPPVARMET VANN

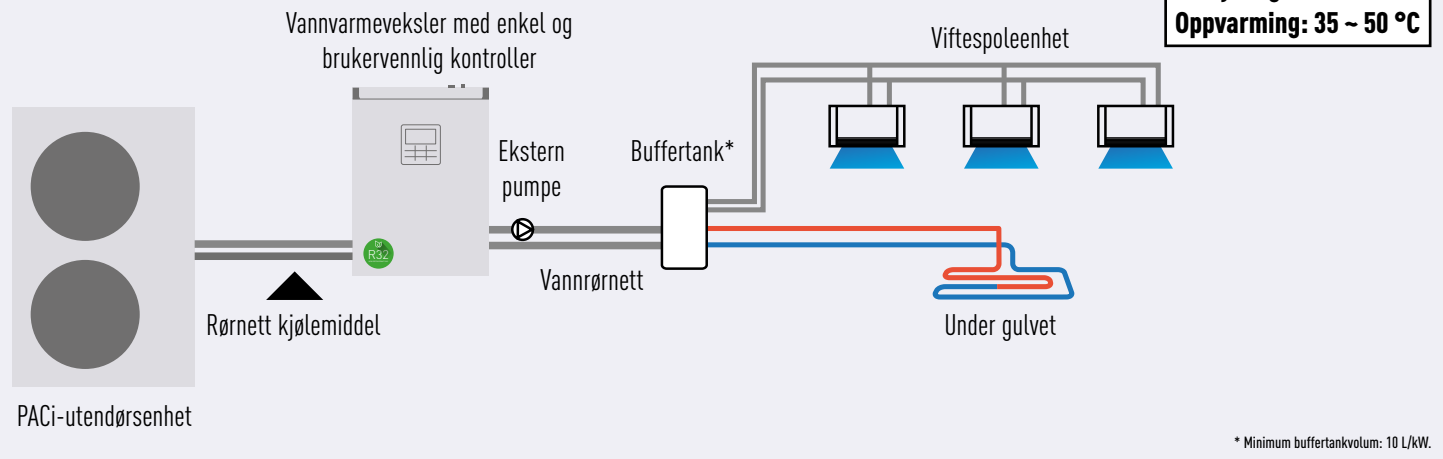
Panasonic innfører en høyeffektiv vannvarmeveksler for PACi-serien.

Dette banebrytende produktet gir ytterligere muligheter for PACi-løsninger ved å legge til alternativer for vannbårne anvendelser.



HØYEFFEKTIV VANNVARMEVEKSLER FOR PACi-SERIEN

Systemeksempel



1 Kostnadsbesparende løsning

- Energieffektivitetsklasse A++ (skala fra A+++ til D)
- Kostnadseffektive vannprosjekter takket være lavere kostnad for PACi sammenlignet med VRF

2 Plassbesparende og fleksibel plassering

- 2 installasjonsmuligheter (veggmontert/gulvstående)
- Kompakt lettvektsenhet, bare 27 kg

3 Lett installasjon, vedlikehold

- Rask monteringsprosess
- Strømningsbrytersett medfølger som standard
- Direkte tilgang til elektrisk koblingsboks

Plassbesparende og fleksibel plassering

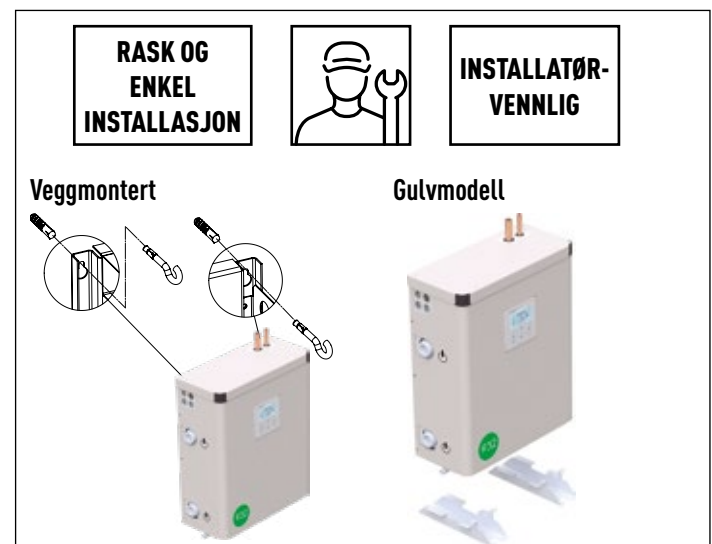
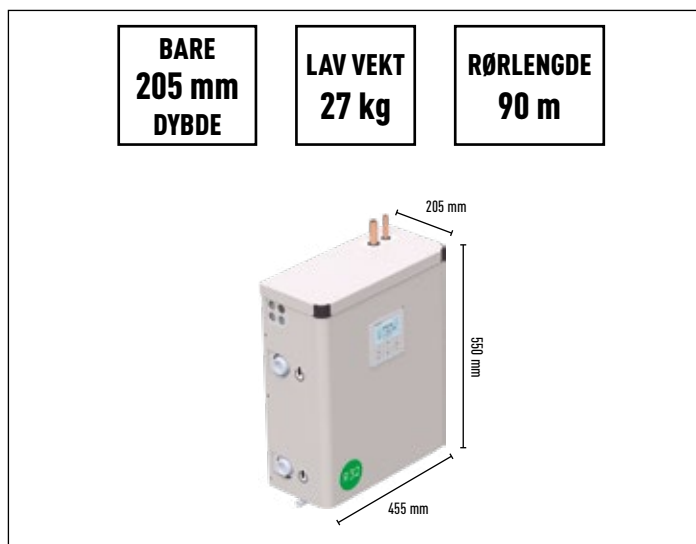
Kompakt og lett enhet

- Bare 205 mm dybde passer på begrenset plass
- Lettvektsdesign på kun 27 kg gjør den lett å manøvrere og plassere
- Maksimal total rørlengde for kjølemiddel: 90 m*

* 90 m for PAW-200W5APAC.

2 installasjonsalternativer

- Veggmontert og gulvstående installasjonsalternativer er tilgjengelige. Frigjør plass ved å bruke veggmontert installasjon
- Rask monteringsprosess med kompakt lettvektsdesign
Lag festehull → Fest 2 skruer → Heng enheten → Ferdig!!!

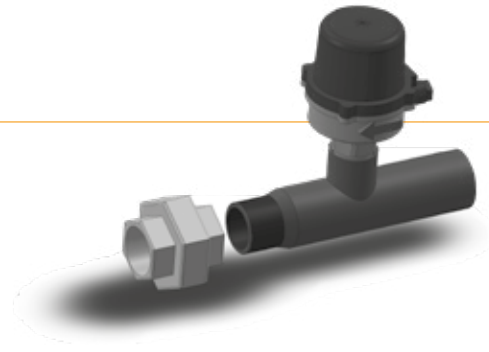


PACi-vannvarmevekslere er en ideell løsning for små butikker og kontorer.

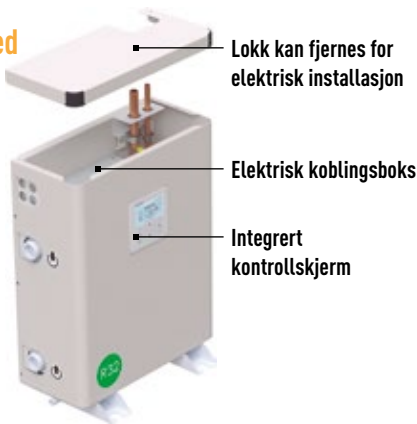
Dette er det første PACi-tilkoblede vannvarmevekslersystemet. Investeringskostnadene kan nedbetales på kort tid.

Rask installasjon med formontert strømningsbryter

Strømningsbryterne kommer formontert med rørformstykker for enkel installasjon.



Enkelt vedlikehold med tilgang fra to steder



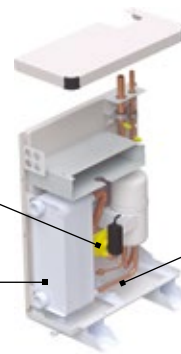
Lokk kan fjernes for elektrisk installasjon

Elektrisk koblingsboks

Integrert kontrollskjerm

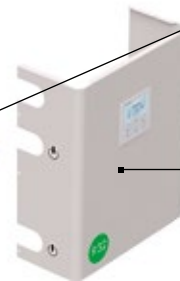
Bakre differensialtrykkbryter for sikkerhet i loddet platevarmeveksler

Platevarmeveksler med optimert fordeler for R32-kjølemiddel



Frostvæskesensor

Metallkassen kan fjernes helt: full tilgang for vedlikehold



Eksempel på bruksområde

• Oppfylle behov for R32-kjølemiddel for å følge bedriftens retningslinjer og miljøperspektiv



Næringskjede

• Vannløsning for å erstatte eksisterende kjelsystem
• Hydraulisk system for å redusere totalmengden av HFK-avkjøling



Lite kontor

PACi R32 kjølemiddelgass

Panasonic anbefaler R32 fordi det er forholdsvis miljøvennlig. Sammenlignet med R22 og R410A, har R32 svært lav potensiell innvirkning på uttynningen av ozonlaget og global oppvarming. Panasonic er ledende når det gjelder bytte til R32.



Ny PACi med vannvarmeveksler for produksjon av avkjølt eller varmt vann • R32-GASS



NY
2019

PAW-200W5APAC
PAW-250W5APAC



U-200PZH2E8
U-250PZH2E8

Vannvarmeveksler			PAW-200W5APAC	PAW-250W5APAC
Kjølekapasitet ¹⁾		kW	20,00	25,00
EER ¹⁾		W/W	3,03	2,89
Varmekapasitet ²⁾		kW	23,00	28,00
COP ²⁾		W/W	2,98	2,95
ηsh (LOT1) ³⁾		%	171	161
Energieffektivitetsklasse (skala fra A+++ til D) ⁴⁾			A++	A++
Mål	H x B x D	mm	550 x 455 x 205	550 x 455 x 205
Nettvekt		kg	27	27
Vannrørstilkobling		Tomme	Utvendig gjenge 1 ¼	Utvendig gjenge 1 ¼
Flyt for avkjølt vann (ΔT = 5 K. 35 °C)		m ³ /h	3,45	4,30
Flyt for oppvarmet vann (ΔT = 5 K. 35 °C)		m ³ /h	4,15	4,85
Strømningsbryter			Medfølger	Medfølger
Vannfilter			Medfølger	Medfølger
Utendørsenhet			U-200PZH2E8	U-250PZH2E8
Lydtrykk	Kjøling / oppvarming (Hø)	dB(A)	59/61	59/63
Mål	H x B x D	mm	1500 x 980 x 370	1500 x 980 x 370
Nettvekt		kg	117	128
Rørnettilkoblinger	Væskerør	mm	9,52	12,70
	Gassrør	mm	25,40	25,40
Rørlengde-utstrekning		m	5 - 90	5 - 60
Høydeforskjell (inne/ute)		m	30	30
Rørlengde for ekstra gass		m	30	30
Ekstra gassmengde		g/m	60	80
Vannutløpets temperaturområde	Kjøling min. ~ maks.	°C	+5 ~ +15	+5 ~ +15
	Varme min. ~ maks.	°C	+35 ~ +50	+35 ~ +50
Driftsområde	Kjøling min. ~ maks.	°C	-15 ~ +46	-15 ~ +46
	Varme min. ~ maks.	°C	-20 ~ +24	-20 ~ +24

1) Data refererer til 7 °C temperatur på utgående nedkjølt vann og 35 °C temperatur på omgivelsesluft i henhold til EN14511-standarden. 2) Data refererer til 45 °C temperatur på utgående oppvarmet vann og 7 °C temperatur på omgivelsesluft i henhold til EN14511-standarden. 3) Overholder KOMMISSJONSFORORDNING (EU) 813/2013 for varmepumper for lav temperatur. 4) Overholder KOMMISSJONSFORORDNING (EU) 811/2013 for varmepumper for lav temperatur. Skala fra A+++ til D.



Kjølemiddelgass R32. Våre varmepumper som inneholder kjølemiddelet R32, viser en drastisk minskning i verdi mht. globalt oppvarmingspotensial (GWP). — Bedre effektivitet og uttelling for bruksområder med lav temperatur. Energieffektivitetsklasse A++ på en skala fra A+++ til D. — Ned til -20 °C i kjølemodus. Systemet fungerer i varmemodus ved utetemperaturer ned til -20 °C. — Opptil 46 °C i kjølemodus. Systemet fungerer i kjølemodus ved utetemperaturer opp til 46 °C. — Det følger med en fjernkontroll med berøringsskjerm som standard. Strømlinjeformet design. Enkel drift og rask tilgang til alle menyer. — 5 års garanti på kompressor.

Panasonic®

www.aircon.panasonic.no
blog.panasonicnordic.com/nb
www.facebook.com/panasonicnorgevarmepumper

Panasonic Nordic, filial av Panasonic Marketing Europe GmbH, Tyskland
 Telefonvägen 26, 126 26 Hägersten, SVERIGE

heating & cooling solutions

